



Pomáhat a chránit

POLICIE ČESKÉ REPUBLIKY
KRAJSKÉ ŘEDITELSTVÍ POLICIE JIHOČESKÉHO KRAJE
ÚZEMNÍ ODBOR TÁBOR
Dopravní inspektorát
Soběslavská 2763
390 05 Tábor

JID:PCR02ETRPO92613804



KRPC-370-506/ČJ-2024-020806

Tábor: 9. dubna 2024

Počet listů: 1

Příloha: odsouhlasené návrhy DIO

VIALIT Soběslav, spol. s r. o.
Na Švadlačkách 478/II
392 01 Soběslav

Malšice, oprava místní komunikace - vyjádření:

Policie České republiky, Krajské ředitelství policie Jihočeského kraje, Územní odbor Tábor, dopravní inspektorát, jako orgán vykonávající státní správu ve věcech bezpečnosti a plynulosti provozu na pozemních komunikacích, **souhlasí** v souladu s ust. § 24 odst. 2 písm. d), zákona 13/1997 Sb., o pozemních komunikacích, ve znění pozdějších předpisů, s uzavírkou místní komunikace bez názvu v Malšicích za účelem opravy povrchu výše uvedené pozemní komunikace.

Dále ve smyslu ust. § 77 zákona č. 361/2000 Sb., o provozu na pozemních komunikacích, v platném znění, **souhlasíme**, s navrženou přechodnou úpravou provozu dle předložených a upravených návrhů DIO.


zr. por. Ing. Ladislava Bendáček
dopravní inženýr



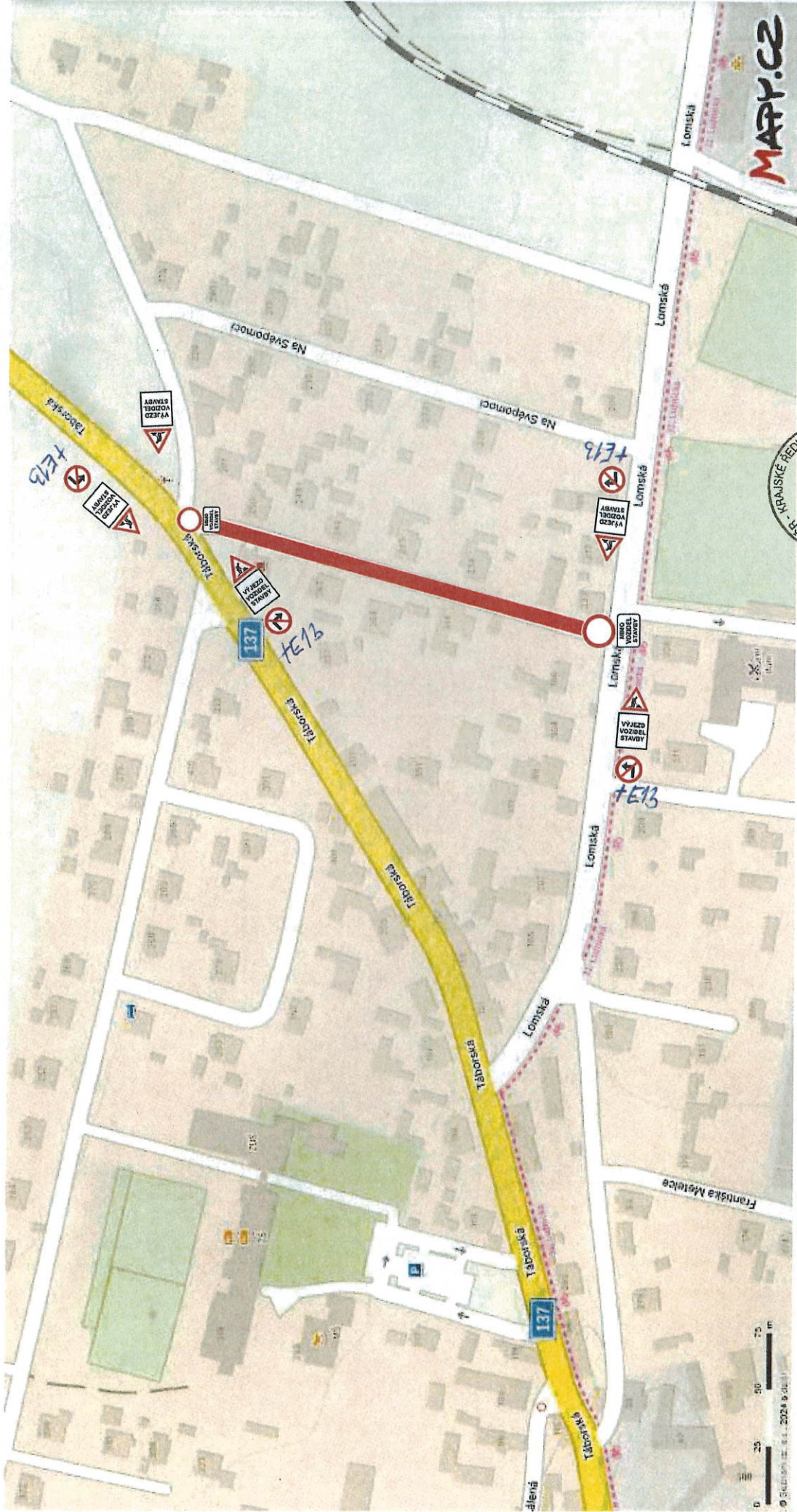
npor. Mgr. Jan Rychtecký
vedoucí DI Tábor

Soběslavská 2763
390 05 Tábor

Tel.: +420 974 238 575
Fax: +420 974 238 928
e-mail: krpc.podatelna@pcr.cz

Dopravní opatření na místní komunikaci ulice Tábořská - Lomská

- točo značení bude během pokládky konstrukčních vrstev nové vozovky
- výjezd vozidel z čerpací stanice bude omezen

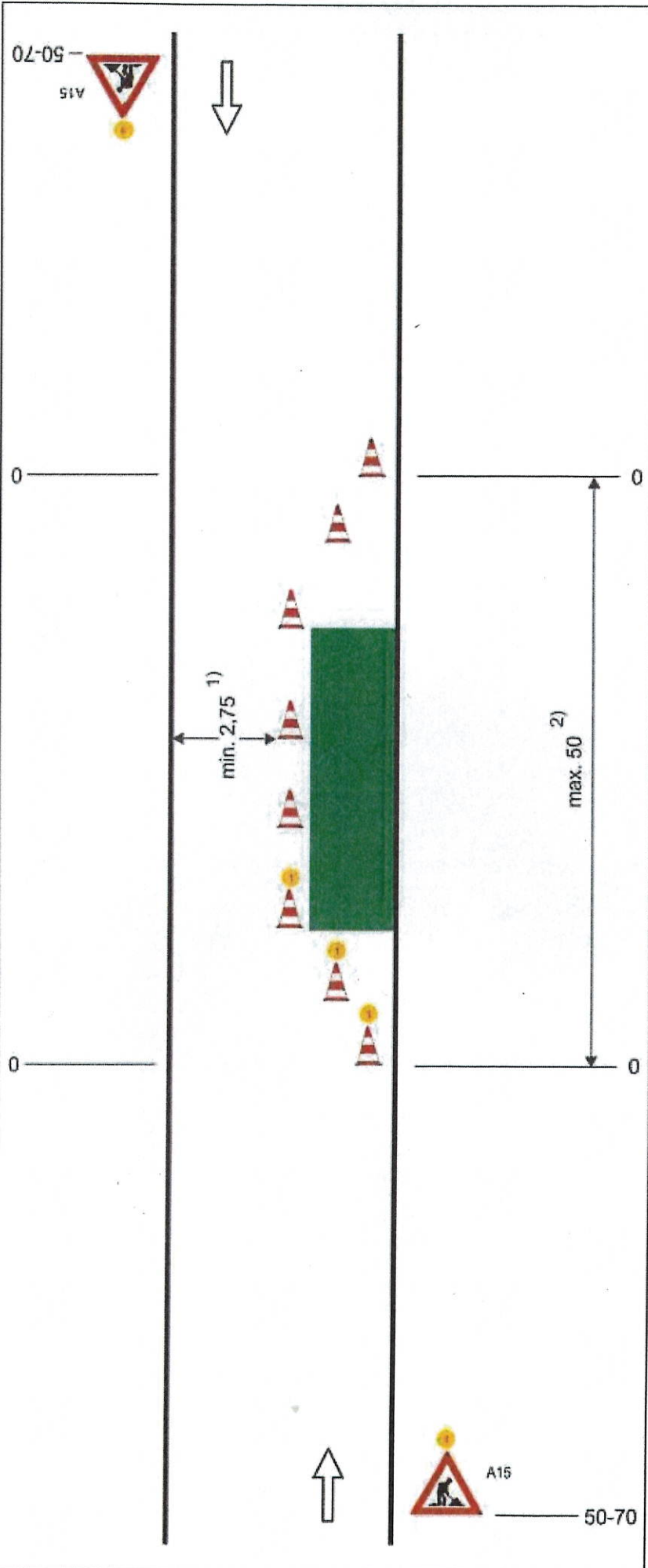


Dne 9.4. 2024. č.j.: 622-170-106/07-2024-ORAVO6.



Schéma B/24

Operativní pracovní místo na vozovce.



příčná uzávěra třemi dopravními kužely (výška 0,5 m)
odstup podélně 1-2 m
příčně 0,6-1 m

podélná uzávěra dopravními kužely (výška min. 0,5 m) nebo vodicími deskami
odstup max. 6 m

příčná uzávěra třemi dopravními kužely (výška 0,5 m)
výstražné světlo typu 1
odstup podélně 1-2 m
příčně 0,6-1 m

1) může být ve výjimečných případech menší (viz kap. 6.2.1.)

2) v případě, že zbývající šířka vozovky umožňuje provoz jen v jednom směru jízdy, může být délka pracovního místa max. 50 m, jinak použít SSZ podle schématu B/6

výstražné světlo typu 1
nebo značka umístěna na fluorescenčním žlutozeleném podkladu, v protisměru shodně

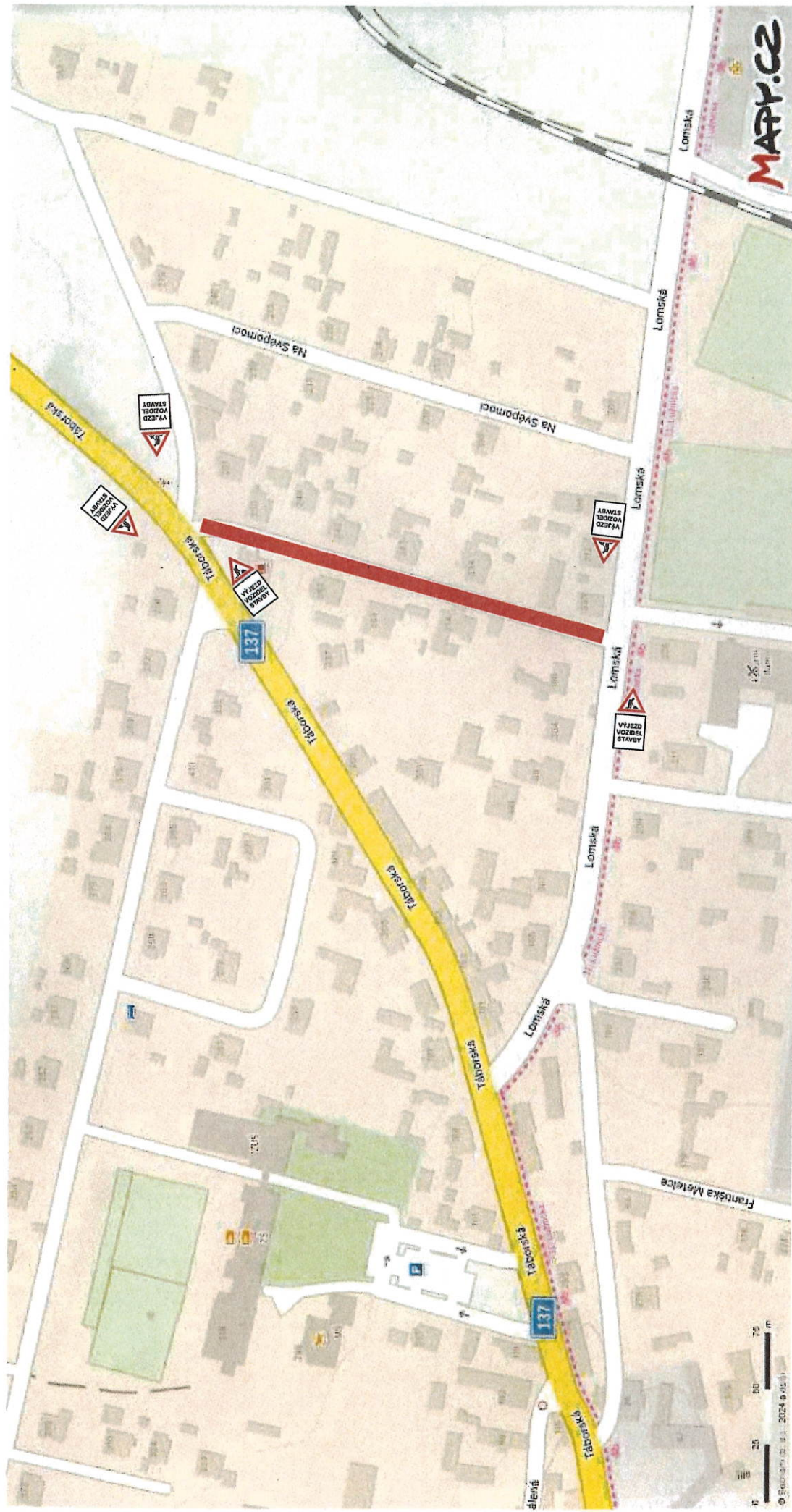
vzdálenosti v metrech



Dne 9.4. 2024, č.j.: K24PC-270-506/07-2024-000006.

Dopravní opatření na místní komunikaci ulice Tábořská - Lomská

- toto značení bude na probíhat při frézování místní komunikace a při vykopání a pokládání nových obrubníků



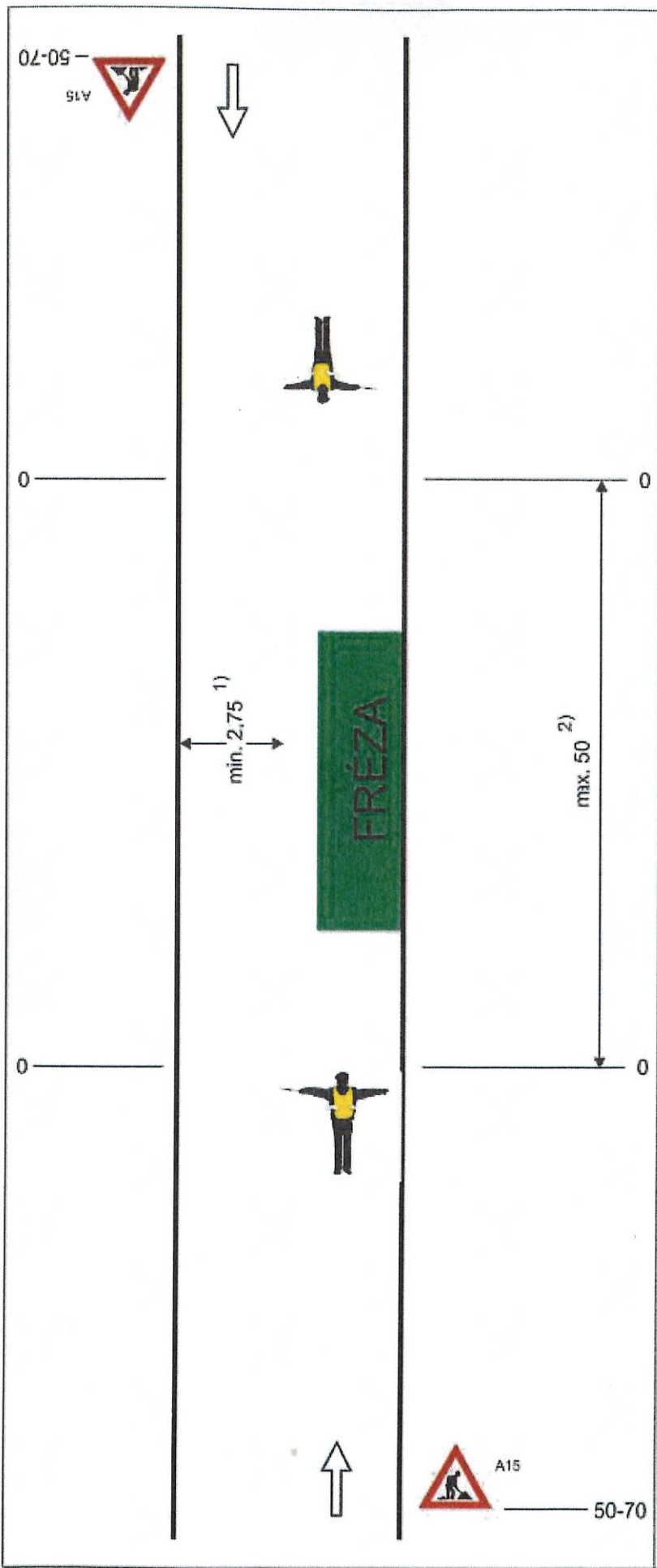
úw 9. 4. 2024; č.j.: 4441-370-506 / 07-2024-000016.

Dopravní opatření na místní komunikaci ulice 8. května v Bernarticích
- toto značení bude na probíhat při frézování místní komunikace

M. Hrdýček

Operativní pracovní místo na vozovce.

Provoz na komunikaci bude řízen regulovčíky, kteří půjdu před i za frézou.



dne 9.4.2024 ; č.j.: 4211-320-006/07-2024-00006





SPRÁVA A ÚDRŽBA SILNIC Jihočeského kraje

příspěvková organizace
Nemanická 2133/10, PSČ 370 10 České Budějovice
zapsaná v OR u KS v Českých Budějovicích, odd. Pr., vložka 173, datum zápisu dne 1. 7. 2002
závod Tábor
Vožická 2107, 390 41 Tábor

VIALIT Soběslav s.r.o.
Na Švadlačkách 478/II
392 01 Soběslav

Váš dopis značky / ze dne
18.4.2024

Naše značka
SUS JcK 09010/2024

Vyřizuje / linka
Šmídová / 381281422

V Táboře
19.4.2024

Věc: Stanovisko k přechodné úpravě provozu na silnicích č. II/137, III/1376 v Malšicích – uzavírka MK (oprava povrchu)

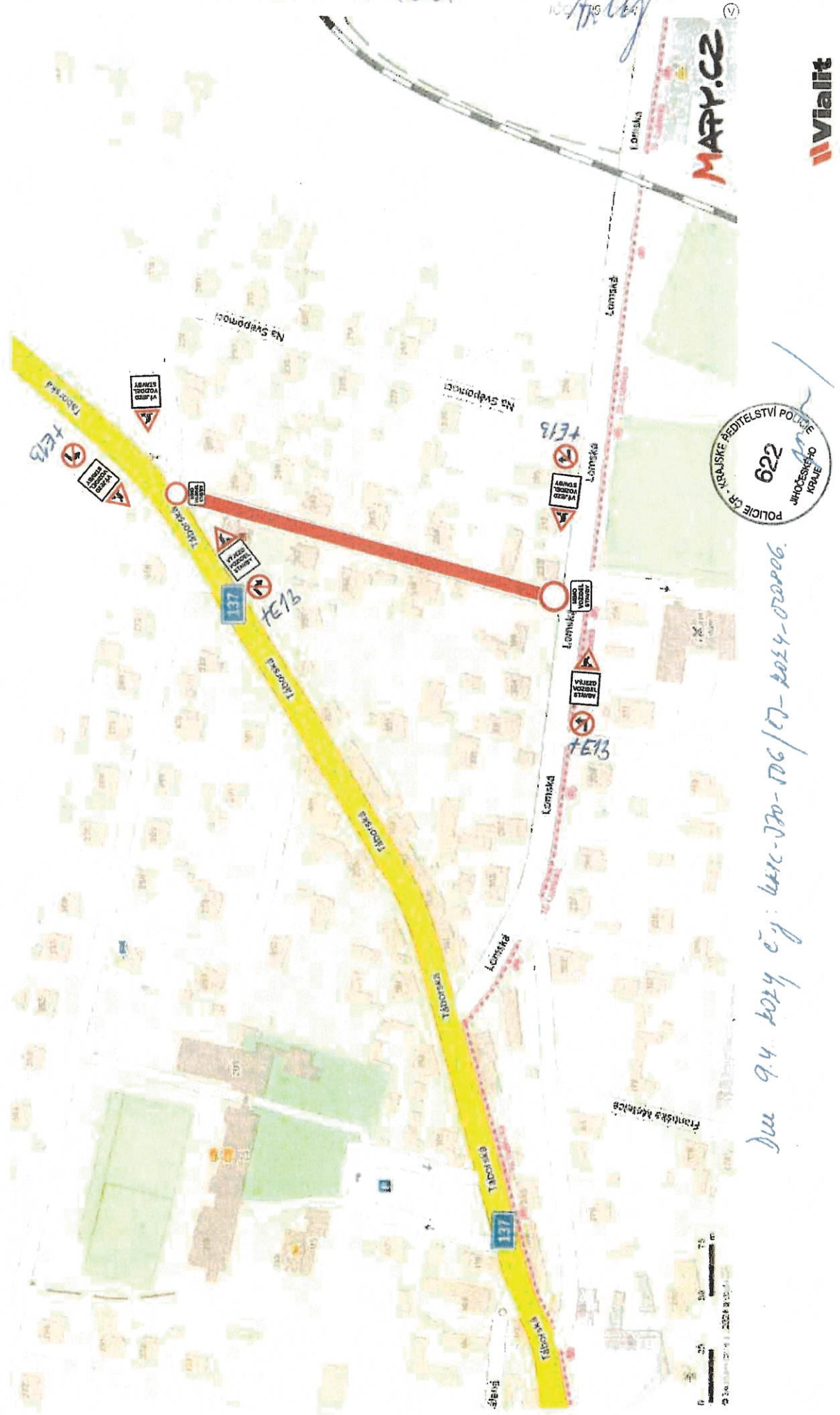
Správa a údržba silnic Jihočeského kraje závod Tábor, která má zřízeno právo hospodaření s nemovitostmi ve vlastnictví Jihočeského kraje souhlasí s přechodnou úpravou na silnicích č. II/137, III/1376 v Malšicích v termínu od 24.4. - 29.5. 2024 (uzavírka MK – oprava povrchu) dle schváleného DIO č. j. KRPC-370-506/ČJ-2024-020806 ze dne 9.4.2024.

Správa a údržba silnic Jihočeského kraje
závod TÁBOR
Vožická 2107 • 390 41 Tábor
IČO: 709 71 641

Radka Pavlíková
ředitelka závodu Tábor, SUS JcK

Dopravní opatření na místní komunikaci ulice Tábořská - Lomská

- toto značení bude během pokládky konstrukčních vrstev nové vozovky
- výjezd vozidel z čerpací stanice bude omezen



Dne 9.4. 2024 č.j.: 4414-JHO-106/07-2024-02006.

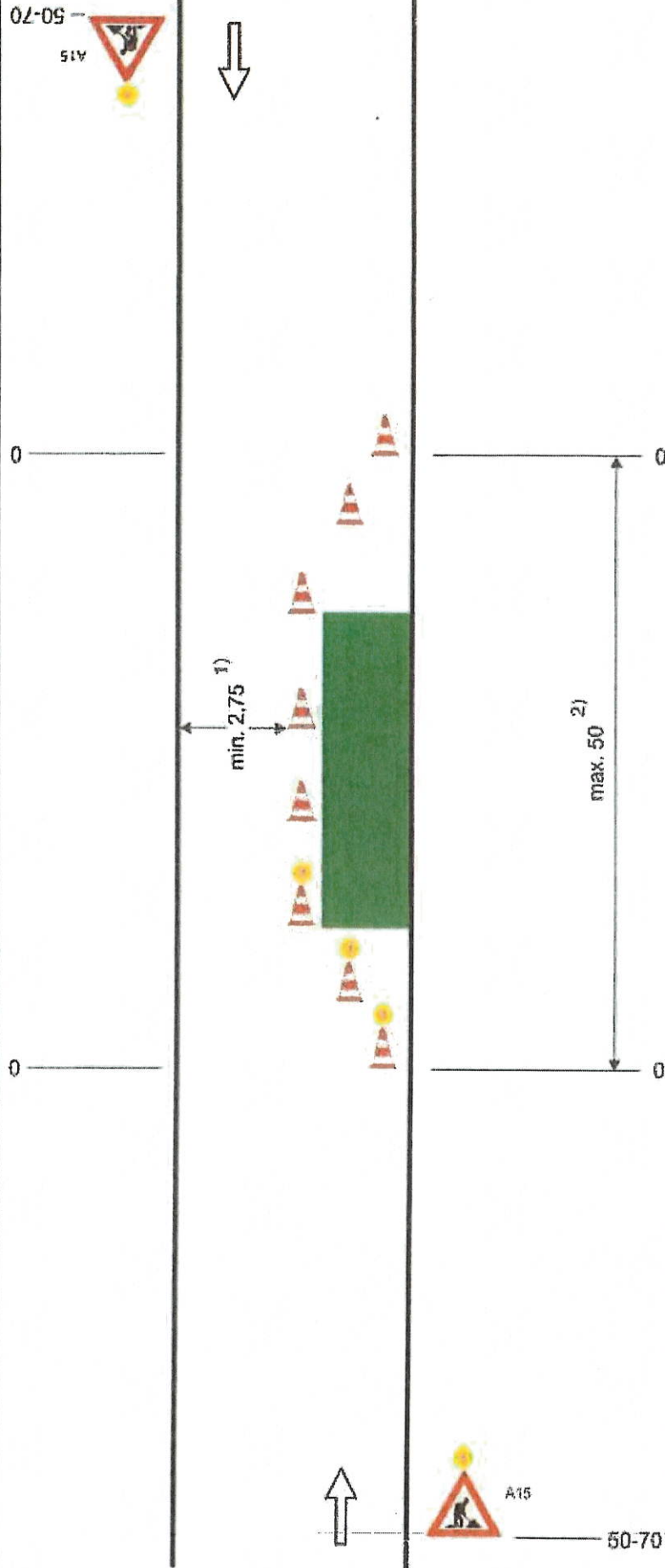
MAPPY.CZ



Schéma B/24

Operativní pracovní místo na vozovce.

Dopravní opatření na místní komunikaci ulice Táborská - Lomská
- toto značení bude na probíhat při vykopání a pokládání nových obrubníků



příčná uzávěra třemi dopravními kužely (výška 0,5 m)
odstup podélně 1-2 m
příčně 0,6-1 m

podélná uzávěra dopravními kužely (výška mín. 0,5 m) nebo vodicími deskami
odstup max. 6 m

příčná uzávěra třemi dopravními kužely (výška 0,5 m)
výstražné světlo typu 1
odstup podélně 1-2 m
příčně 0,6-1 m

1) může být ve výjimečných případech menší (viz kap. 6.2.1.)

2) v případě, že zbývající šířka vozovky umožňuje provoz jen v jednom směru jízdy, může být délka pracovního místa max. 50 m, jinak použít SSZ podle schématu B/6

výstražné světlo typu 1
nebo značka umístěna na fluorescenčním žlutozeleném podkladu, v protisměru shodně

vzdálenosti v metrech



Dne 9.4. 2024, č.j.: K4PC - 270-506/07-2024-0280C.